

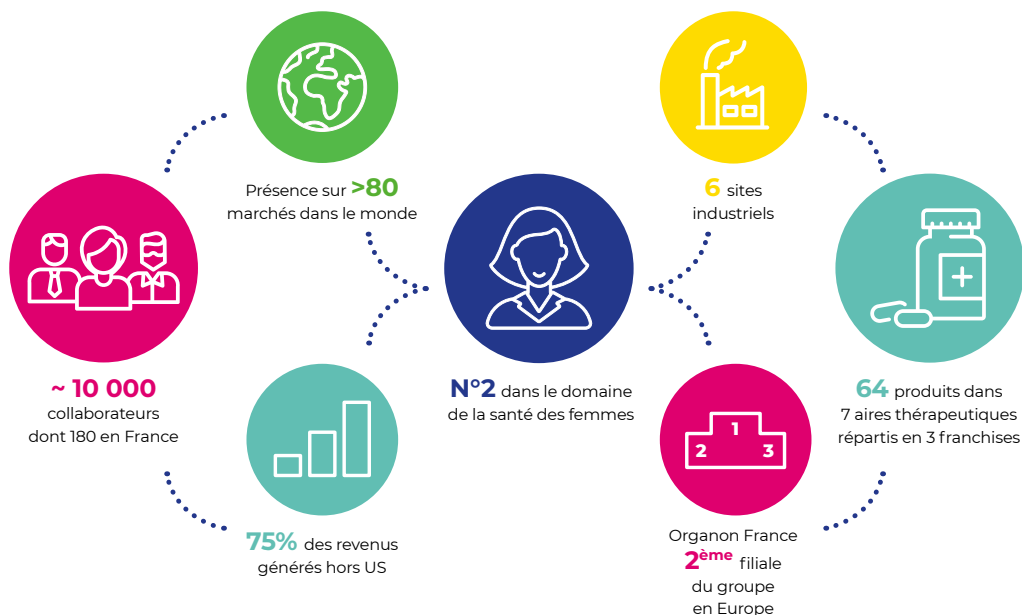
La santé au féminin, notre engagement quotidien

Issu de la scission des activités de Merck & Co pour devenir entièrement indépendant lors de son entrée en bourse le 3 juin 2021, le laboratoire Organon & Co se caractérise par 3 singularités :

Un positionnement
en santé des femmes

Un portefeuille diversifié
représentant l'ensemble
du cycle de vie
du médicament

Un ancrage
industriel européen



Nos domaines d'intervention



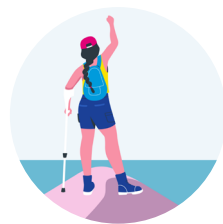
Santé des femmes

Nous sommes **à l'écoute des femmes** pour comprendre leurs besoins en matière de santé, dans le but de **proposer des solutions efficaces** aux différentes étapes de leur vie.



Médicaments Originaux

Nous disposons d'un portefeuille riche et diversifié de **31 médicaments** qui couvrent **7 aires thérapeutiques** : Cardiovasculaire, Santé des Femmes, Douleur, Dermatologie, Neurologie, Pneumologie et Andrologie.



Biosimilaires

En donnant accès aux biosimilaires, en tant qu'option thérapeutique importante, nous visons à offrir **plus de choix à plus de patients** qui en ont le besoin tout en contribuant à l'efficacité du système de santé.

Quelle est notre vision ?

Améliorer la santé de chaque femme et faire que chaque jour soit un meilleur jour.

C'est notre cap, celui pour lequel nous nous efforçons de devenir une entreprise de santé mondiale se consacrant chaque jour à faire la différence pour la santé des femmes. C'est ce qui nous inspire à repousser les limites d'aujourd'hui pour offrir un avenir en meilleure santé aux femmes, mais aussi à leurs familles et à leurs proches à travers le monde.

Notre raison d'être ?

Nous savons que les femmes sont essentielles à un monde en meilleure santé.

Notre raison d'être est d'accompagner les femmes tout au long de leur vie et leur permettre de faire les bons choix en matière de santé. Nous sommes animés par la recherche de solutions innovantes pour répondre à des besoins médicaux toujours non satisfaits.

Propriété exclusive Organon France.
Ne pas jeter sur la voie publique.